



## MODELO ASTER

- Luminaria de empotrar de orientación 360°
- sistema central cardanico para su orientación
- Marco perimetral visible en inyección de aluminio.
- Muelle de anclaje en acero inoxidable.
- Solapas de seguridad en acero inoxidable y vaina en termoplastico inyectado.
- Puente en acero galvanizado para conexión electrica y housing en metal estampado.
- Baffle antideslumbrante y sistema optico central.
- Pintura epoxi, blanco mate.
- Para lampara de dicroica de 50W

Modelo:

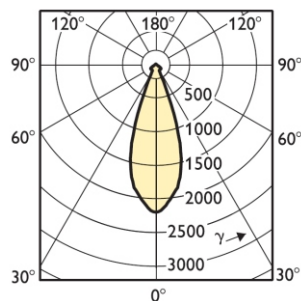
ø110 x H: 45 mm

Hueco: ø 100 x H 110 mm



## CUADRO TECNICO

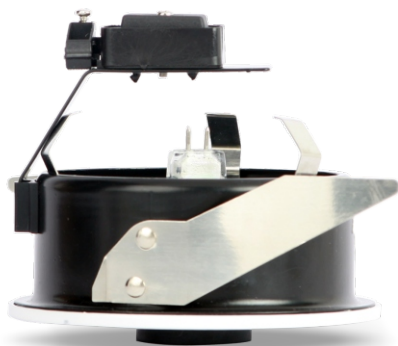
Distribución lumínica DICRO - 36°



LAMPARA

Lampara dicroica

Gu5.3 de 50W



## GRAFICO

