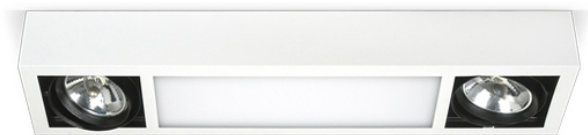


MODELO BENE III/P

- Luminaria para de aplicar
- Cuerpo construido en aluminio, lacado en epoxi-poliester blanco semi-mate.
- Con difusor en vidrio satinado.
- Porta lamparas en policarbonato blando con contactos de bronce fosforosos.

Modelos

2x50W + 2x36W: L 805 x A 200 x H95 mm



CUADRO TECNICO



LAMPARA

G53 + 2G11

2x50w + 2x36w2

GRAFICO

