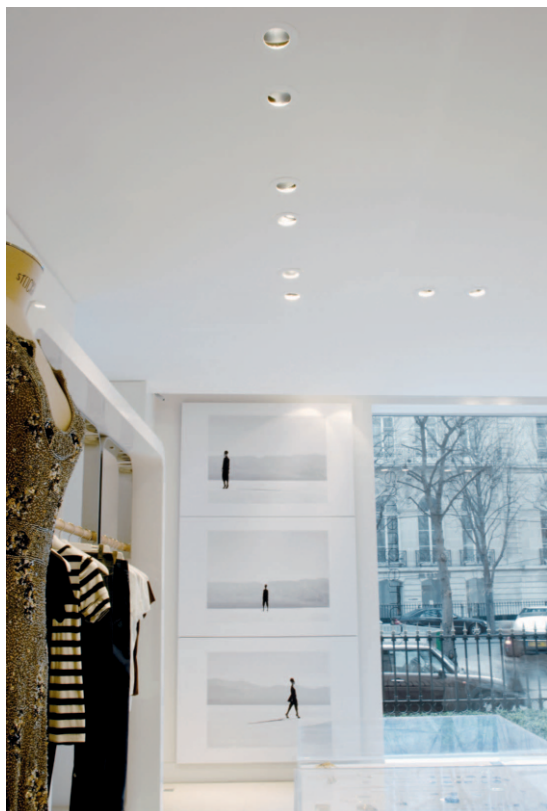


**MODELO TOMM IV**

- Luminaria para empotrar fija.
- Cuerpo y aro en inyección de aluminio.
- Terminación superficial Anodizado.
- Para lámparas de led de 6X3W
- Corriente de entrada DC700mA 20v
- Temperatura de color 3000°K
- Fuente de led Interna
- Sistema óptico lente gravado
- Lente Gravado. Protección IP44
- Medidas:  $\varnothing$  120 x H 70,5 mm.
- Hueco:  $\varnothing$  110 mm

**CUADRO TECNICO**

LAMPARA

Leds-3000°K

6X3W/20v

**GRAFICO**